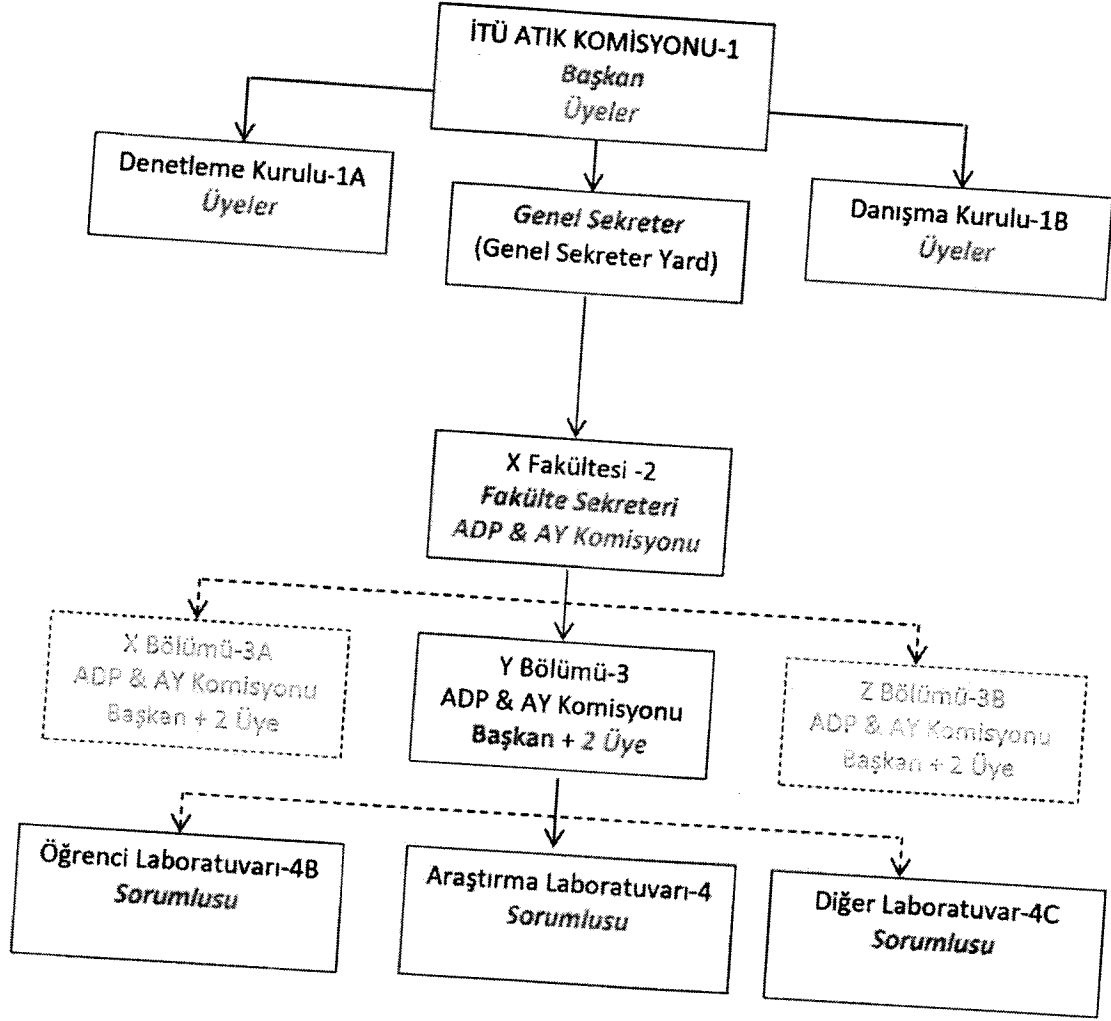


## İTÜ Atık Yönetimi Organizasyon Şeması



### Görev Dağılımı (5N+1K)

- 1- **İTÜ Atık Komisyonu (İTÜ Genel Sekreterliği);**  
*Tüm Birimlerden Bilgi Toplanması, Değerlendirme, Atık Toplama Organizasyonu, Kaynak Temini*
- 2- **Fakültelerde/Enstitülerde/Merkezlerde/İşletmelerde (Fakülte Sekreteri);**  
*Bölmülerden Gelen Bilgilerin Derlenmesi, Kaynak Temini (İnsan ve Malzeme), Atık Tasnif/Toplama İşlemleri, Ara Depo Kullanımı (bertaraf için yükleme tarihinden en fazla 1 hafta öncesi)*
- 3- **Bölmülerde (ADP&AY Komisyon Başkanı);**  
*Hazırlıklar, Formlar (İstaç/İzeydaş vb), Duyurular, Atık Tasnif/Toplama İşlemleri, Laboratuvarlardan Bilgi Toplanması, Denetlemeler, Malzeme Temini (Bidon/Palet/Bant vb)*
- 4- **Laboratuvarlarda (Laboratuvar Sorumlusu);**  
*Formların Doldurulması, Atık Tasnif (60 litrelik Bidonlar), Etiketleme, Kullanıcılardan Bilgi Toplanması (KatıAtık/Sıvı Atık vb)*